

Arbeitsgemeinschaft Starnberger Ornithologen



1. Ornistammtisch

26. Februar 2014

Arbeitsgemeinschaft Starnberger Ornithologen



- Lockere Vereinigung ornithologisch Interessierter
- Im Landkreis STA / rund um den Starnberger See
- Versierte Ornis – interessierte Laien
- Organisation über die Kreisgruppe STA des LBV
- Regelmäßiger Orni-Stammtisch
- Beobachtung, Dokumentation, Schutz der Vogelwelt

Foto: T.Hafen/www.natur-fotografieren.de



A Red-backed Shrike is perched on a rusty metal post. The bird has a grey head, a black mask, and a reddish-brown back. The background is a blurred green field.

Aktivitäten der ASO

Beobachtungen im Landkreis

Exkursionen

Vogelschutz

Kartierungsprogramme

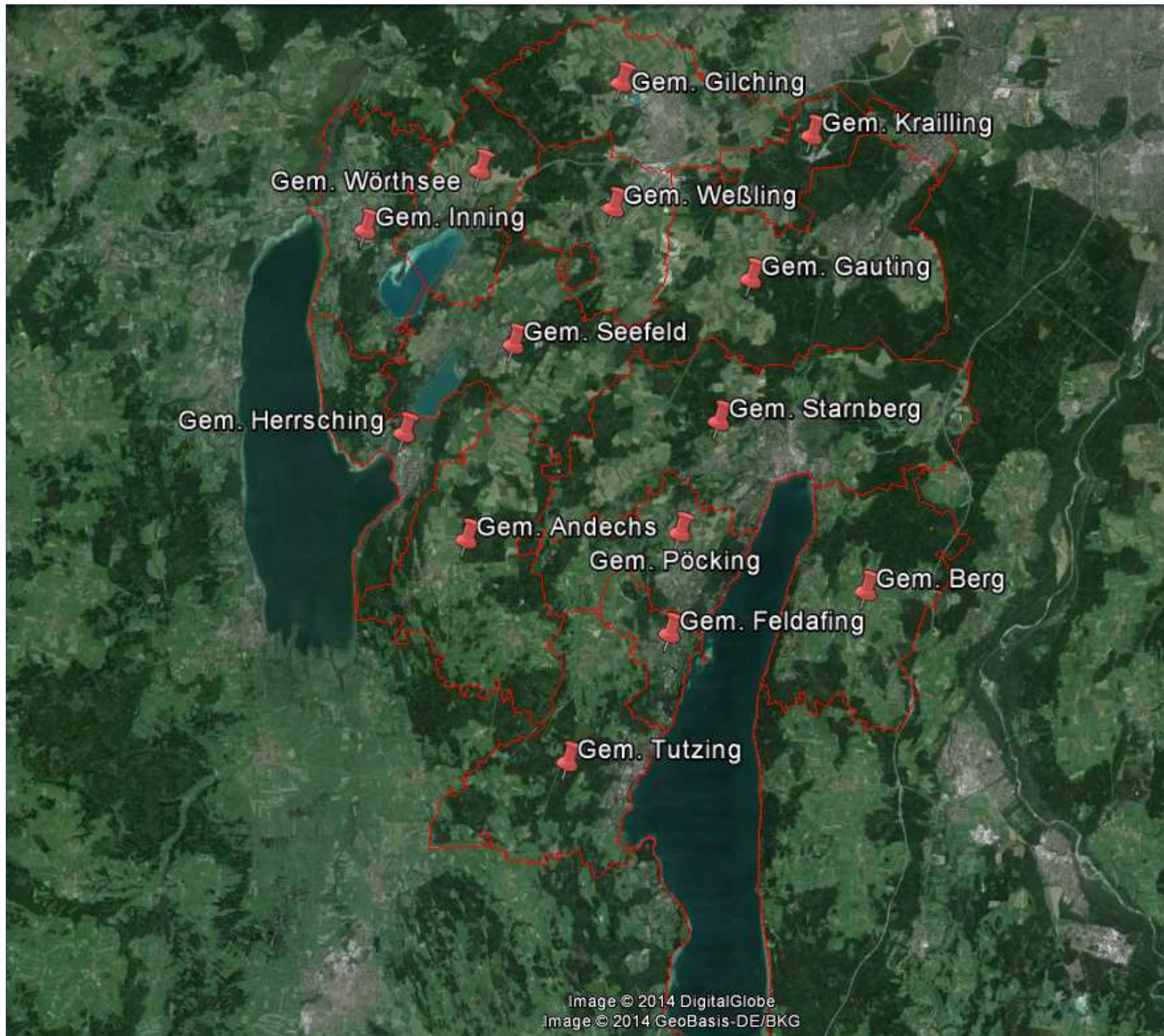
Öffentlichkeitsarbeit

Wiesenbrütererfassung 2014



Image © 2014 DigitalGlobe
Image © 2014 GeoBasis-DE/BKG







fr de en

Peter Brützel [ausloggen]

artseite ornitho.de / ornitho.lu

Willkommen bei ornitho.de und ornitho.lu

gerschaft und Partner

terstützung

Aktuell

aktuelle Nachrichten

veranstaltungen und Termine

Meine Beobachtungen

beobachtungen melden

alle meine Daten anzeigen/bearbeiten/löschen)

meine Artenliste

Vögel in Deutschland und Luxemburg

Beobachtungen

Tageszusammenfassung

Letzte 2 Tage

Letzte 7 Tage

Seltene Arten

Beobachtungen unter Vorbehalt

Datenbank-Abfragen

Geschützte Zugänge

- Starnberg

Verbreitung

- Rebhuhn 11-14

- Rotmilan 13-14

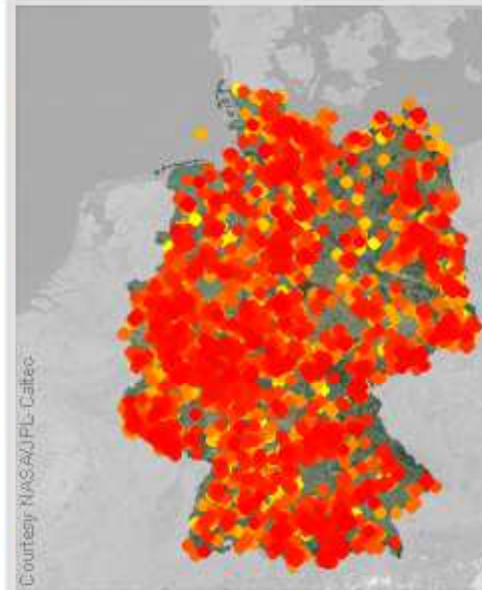


Foto : Hans Glader

Gimpel (Dompfaff)

Beobachtungen in Deutschland und Luxemburg seit dem 1. Dezember 2013 nach Meldungen über ornitho.de bzw. ornitho.lu. Machen Sie mit und tragen Sie dazu bei, das Bild zu vervollständigen!

Aktuelle Nachrichten

Donnerstag, 2. Januar 2014

avinews

Vögel in Deutschland aktuell: Rückblick auf den Herbst 2013 (und wie Sie singende Vögel melden)



In der Rubrik "Vögel in Deutschland aktuell" blicken wir in der Januar-Ausgabe von Der Falke auf den vogelkundlich spannenden Herbst 2013 zurück. Neben einem [...]

Donnerstag, 2. Januar 2014

tipnews

Spannende Entdeckungen vor der eigenen Haustüre: Wo überwintern Buchfinken und gibt es Unterschiede zwischen Weibchen und Männchen?



Krailling Sonntag, 9. Februar 2014

Dreiviertelmond (9 Tage) auf um 12h46, unter um 3h30

Sonne: auf um 07h30, unter um 17h27
Tag: beginnt 06h57 und endet um 17h59

Letzte erfasste Meldung: in dieser Minute Meine letzte Meldung: gestern. Aktuell sind 370 Besucher auf der Seite.



ZEISS

Naturbeobachtung in Perfektion

Carl Zeiss Sports Optics, Partner des DDA

Zuletzt zugeflogen :

[[Neue Beobachtungen detailliert auflisten](#)]

Sonntag, 9. Februar 2014

Landschaftspark Unterhaching

- ≥2-6 Graugänse 📅
- 1 Mäusebussard 📅
- 1 Teichhuhn 📅
- 1 Bekassine 📅
- × Elstern 📅
- ~30 Saatkrähen 📅
- × Rabenkrähen 📅
- 2 Schwarzkehlchen 📅
- ≥10 Kernbeißer 📅
- 2 Gimpel (ssp. pyrrhula) 📅

Samstag, 8. Februar 2014

Ammerdamm

- 3 Gänsesäger 📅
- 1 Schwammstörche 📅

- artseite ornitho.de / ornitho.lu
- ägerschaft und Partner
- terstützung
- Aktuell**
- ktuelle Nachrichten
- veranstaltungen und Termine
- Meine Beobachtungen**
- beobachtungen melden
- alle meine Daten anzeigen/bearbeiten/löschen)
- meine Artenliste
- Vögel in Deutschland und Luxemburg**
- Beobachtungen**
- Tageszusammenfassung
- Letzte 2 Tage
- Letzte 7 Tage
- Seltene Arten**
- Beobachtungen unter Vorbehalt
- Datenbank-Abfragen
- Geschützte Zugänge**
- Starnberg
- Verbreitung**
- Rebhuhn 11-14
- Rotmilan 13-14
- Nilgans 11-14
- Haubenlerche 11-14
- Mittelspecht 13-14
- Silberreiher 13-14

Beobachtungen melden - Vögel

* = Pflichtfeld. ** nur auszufüllen, wenn Geschlecht / Alter angegeben werden!

* Datum und Uhrzeit (z.B. 30.10.2011 09:00)

09.02.2014 [letztter Samstag] [letztter Sonntag] [gestern] [heute]

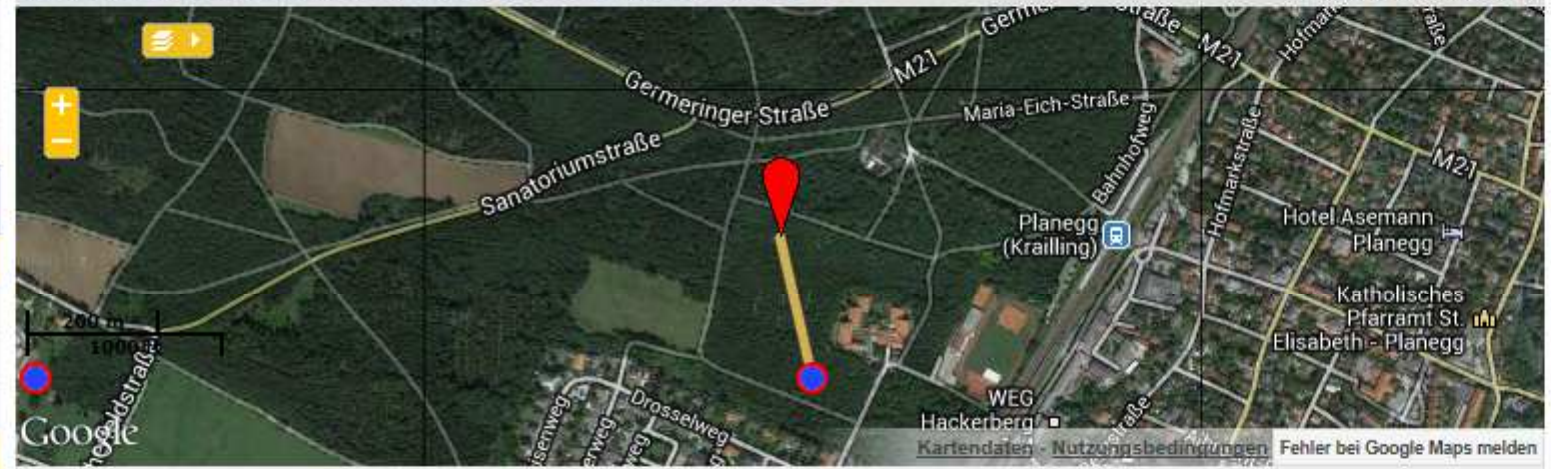
* Ort [Strg + Klick für Zuordnung zu einem anderen Ort (max. 1,5 km; Apfel auf Mac)]

Höhe m Genauigkeit der Ortsangabe

Krailling [7834_3_55s] / Krailling (BY, STA) auf die Distanz von 233.1 m

[den Ort ändern] [einen Gebietsnamen anfügen] [Karte auf Pointer zentrieren]

11°24'28" E / 48°06'30" N



* Art

-- WÄHLEN SIE --

* Gesamtzahl der Individuen

Exakter Wert

Optionale Angaben (ausblenden: Ctrl + b)

Bemerkungen

Bemerkung

Anzahl **	Geschlecht	Alter
-----------	------------	-------

Ihre letzten Meldungen :

- Samstag, 8. Februar 2014**
- Krailling [7834_3_55s]
- 2 **Waldkäuze** [edit] [trash]
- Donnerstag, 6. Februar 2014**
- Starnberger See: Roseninsel**
- 1 **Schwarzspecht** [edit] [trash]
- 7 **Schwarzhalstaucher** [edit] [trash]
- Starnberger See: Seeshaupt Campingplatz**
- 8 **Graureiher** [edit] [trash]
- 2 **Silberreiher** [edit] [trash]
- Starnberger See: kleines Seehaus**

- artseite ornitho.de / ornitho.lu
- ägerschaft und Partner
- terstützung
- Aktuell**
- ktuelle Nachrichten
- veranstaltungen und Termine
- Meine Beobachtungen**
- beobachtungen melden
- lle meine Daten anzeigen/bearbeiten/löschen)
- leine Artenliste
- Vögel in Deutschland und Luxemburg**
- Beobachtungen**
- Tageszusammenfassung
- Letzte 2 Tage
- Letzte 7 Tage
- ± Seltene Arten
- Beobachtungen unter Vorbehalt
- Datenbank-Abfragen
- ± Geschützte Zugänge
- Starnberg
- ± Verbreitung
- Rebhuhn 11-14
- Rotmilan 13-14
- Nilgans 11-14
- Haubenlerche 11-14
- Mittelspecht 13-14
- Silberreiher 13-14
- Kranich 13-14

Resultat der Abfrage

Zeitraum Nur letzte 2 Tage

Art nie beobachtet sehr seltene seltene wenig häufige Geflüchtling / Neozoon / Hybrid häufige sehr häufige

Ort

BW	BY	BE	BB	HB	HH	HE	MV	NI	NW	RP	SL	SN	ST	SH	TH	AW	LU	DK	PL	CZ	AT	CH	F	BE	NL	IW																																																																					
A	A*	AB	AB*	AIC	AM	AN	AN*	AS	AÖ	BA	BA*	BGL	BT	BT*	CHA	CO	CO*	DAH	DEG	DGF	DLG	DON	EBE	ED	EI	ER	ERH	FFB	FO	FRG	FS	FÜ	FÜ*	GAP	GZ	HAS	HO	HO*	IN	KC	KE	KEH	KF	KG	KT	KU	LA	LA*	LAU	LI	LIF	LL	M	M*	MB	MIL	MM	MN	MSP	MÜ	N	ND	NEA	NES	NEW	NM	NU	OA	OAL	PA	PA*	PAF	PAN	R	R*	REG	RH	RO	RO*	SAD	SC	SR	SR*	STA	SW	SW*	TIR	TS	TÖL	WEN	WM	WUG	WUN	WÜ	WÜ*

Einschränkung Meine Beobachtungen Neuzugänge mit Fotos mit Tondokumenten

[Abfrage ändern]

n/Seite : 60

Samstag, 8. Februar 2014

Krailling [7834 3 55s] / Krailling (BY, STA)

2 **Waldkäuze** (*Strix aluco*) [Peter Brützel]
 Meine Bemerkung : gegen 1845. Männchen singend, Weibchen kuwitt rufend.
 Mein Brutzeitcode : B3
 Meine Angaben : 1x Männchen / 1x Weibchen

Pilsensee / Seefeld (BY, STA)

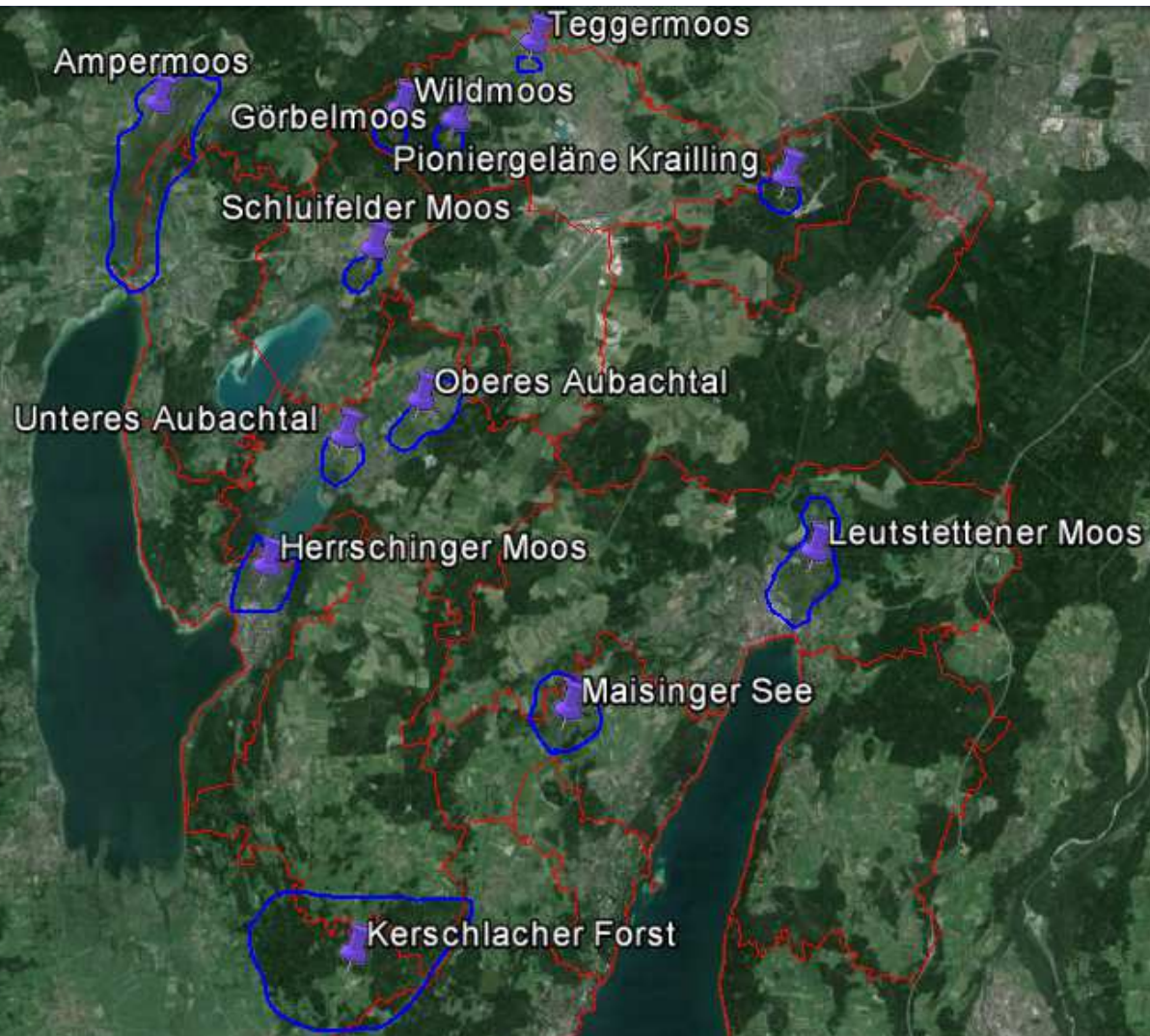
1 **Kormoran** (*Phalacrocorax carbo*) [Ariane Schade]

Starnberger See: Seeshaupt Dampfersteq / Starnberger See (BY, STA)

2 **Höckerschwäne** (*Cygnus olor*) [Christian Tolnai]
 1 **Weißwangengans (Nonnengans)** (*Branta leucopsis*) [Christian Tolnai]
 ~200 **Reiherenten** (*Aythya fuligula*) [Christian Tolnai] [Roland Weid]
 4 **Bergenten** (*Aythya marila*) [Christian Haass]
 4-5 **Samtenten** (*Melanitta fusca*) [Christian Tolnai] [Christian Haass] [Roland Weid]
 ~10 **Schellenten** (*Bucephala clangula*) [Roland Weid]
 2 **Prachtaucher** (*Gavia arctica*) [Christian Tolnai]
 × **Blässhühner** (*Fulica atra*) [Christian Tolnai]
 ~30 **Lachmöwen** (*Larus ridibundus*) [Roland Weid]

Starnberger See: Bernried(Marina) / Starnberger See (BY, STA)

anzeigen



the
local
patch

A Red-backed Shrike is perched on a rusty metal post. The bird has a white head and neck, a black mask, and a reddish-brown back. The background is a blurred green field.

Aktivitäten der ASO

Beobachtungen im Landkreis

Exkursionen

Vogelschutz

Kartierungsprogramme

Öffentlichkeitsarbeit

Wiesenbrütererfassung 2014

Exkursionen



- Vogelstimmenwanderung
- Wasservogelbeobachtung Starnberger See
- Exkursionen in die nähere Umgebung (Altmühlsee, Murnauer Moos, Ismaning, etc.)

A Red-backed Shrike is perched on a rusty metal post. The bird has a white head and neck, a black mask, and a reddish-brown back. A nest of twigs is visible on the post. The background is a blurred green field.

Aktivitäten der ASO

Beobachtungen im Landkreis

Exkursionen

Vogelschutz

Kartierungsprogramme

Öffentlichkeitsarbeit

Wiesenbrütererfassung 2014

Vogelschutzmaßnahmen



Foto: T:Hafen / www.natur-fotografieren.de



A Red-backed Shrike is perched on a rusty metal post. The bird has a grey head, a black mask, and a reddish-brown back. The background is a blurred green field.

Aktivitäten der ASO

Beobachtungen im Landkreis

Exkursionen

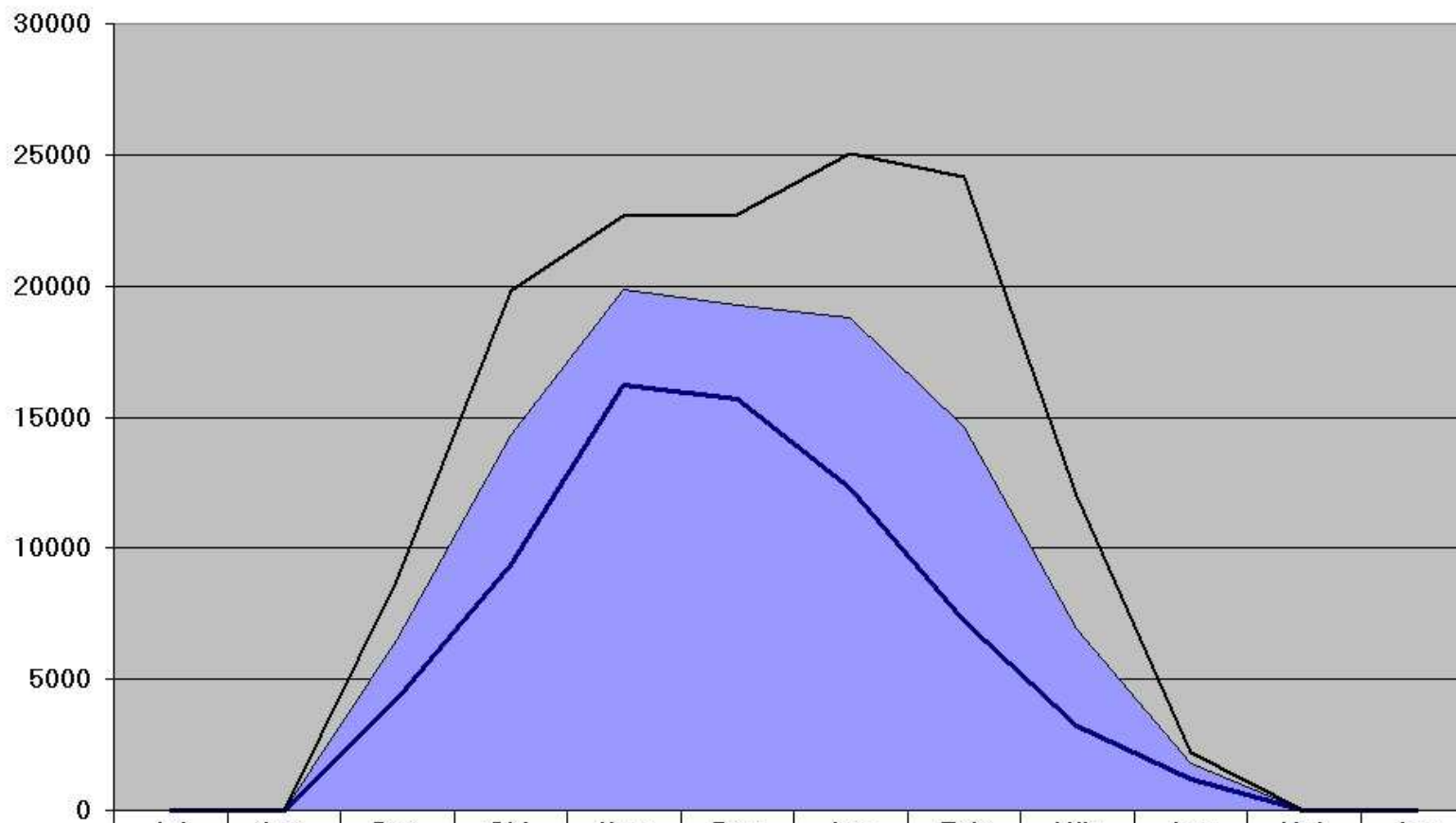
Vogelschutz

Kartierungsprogramme

Öffentlichkeitsarbeit

Wiesenbrütererfassung 2014

Wasservogelzählung Starnberger See 2003-2012



	Jul	Aug	Sep	Okt	Nov	Dez	Jan	Feb	Mär	Apr	Mai	Jun
■ Mittelwert	0	0	6482	14332	19868	19265	18801	14587	6942	1773	0	0
— Maximum	0	0	8781	19783	22645	22739	25043	24170	12009	2227	0	0
— Minimum	0	0	4260	9358	16194	15664	12315	7224	3234	1206	0	0

Kornweihenschlafplatzzählung



Foto: Z.Tunka/LBV-Archiv

Saatkrähenkolonien



Kormoranschlafplatzzählung

Monitoring häufiger Brutvögel



Foto: T.Hafen / www.natur-fotografieren.de



MENÜ **MITMACHEN!**

- [Kartierungsplaner](#)
- [Vögel in Deutschland](#)
- [Mitmachen!](#)
- [Einführung](#)
- [Häufige Brutvögel](#)
- [Wasservogelzählung](#)
- [Bekassine 2013](#)
- [FAQ](#)
- [Avifaunistik vor Ort](#)
- [Downloads](#)
- [Newsletter](#)

Mitmachen beim Monitoring häufiger Brutvögel

26 Probeflächen für **Starnberg** im Umkreis von 30km.

● vakant: 3
 ● vergeben: 23
 ● reserviert: 0



Klicken Sie die Listenpunkte an, um die Hilfe ein- und auszublenden.

- [Cookie-Einstellungen](#)
- [Suchoptionen](#)
- [Lange Ladezeiten!](#)
- [Darstellungsprobleme beim IE!](#)

Auswahl Bundesland

– Auswahl –

PLZ / Ortsnamen

Gebietsnummer

Login Koordinatoren

A Red-backed Shrike (Luscinia svecica) is perched on a rusty metal post. The bird has a white head and neck, a black mask, and a reddish-brown back. The background is a blurred green field.

Aktivitäten der ASO

Beobachtungen im Landkreis

Exkursionen

Vogelschutz

Kartierungsprogramme

Öffentlichkeitsarbeit

Wiesenbrütererfassung 2014



Startseite/Bildergalerie

Aktuelles

Über uns

Termine

Landschaftspflege

Ornithologisches

› Vogelportraits

Eistaucher

› **Waldkauz**

› ornitho.de

› Flußseeschwalbe

› Kormorananzählung

› Monitoring häufiger
Brutvögel

› Wasservogelzählung

Aktiv dabei!

Mitteilungen

Ratgeber rund um die Natur

Ornithologisches > Vogelportraits > Waldkauz

Der Waldkauz (*strix aluco*)

Der Waldkauz (*strix aluco*) ist neben der Waldohreule die häufigste einheimische Eulenart. Er bewohnt Wälder aller Art, Parkanlagen, aber ist auch in Ortschaften zu finden, solange er entsprechende Brutmöglichkeiten findet. Als Brutplätze dienen hauptsächlich Baumhöhlen, aber auch Nischen in Gebäuden oder aber alte Nester großer Vögel. Ab Januar beginnt die Fortpflanzungszeit.

In windstillen Nächten sind zu dieser Zeit die Männchen mit ihrem charakteristischen Heulen zu hören.



(Die Audiodatei stammt von Piotr Szczypinski, XC143531)

Daneben kann man die Weibchen mit den typischen „kjuwitt“- Rufen hören.




(Die Audiodatei stammt von Johannes Buhl, XC112101)

Besonders gut kann man in unserer Gegend die Waldkäuze im Nymphenburger Park beobachten. Regelmäßig sind in der Nähe der Badenburg (bei der Brücke) meist 2 Waldkäuze auch tagsüber zu sehen. Die Käuze sind „parkbekannt“, wenn man sie also nicht sofort sieht, einfach die Passanten ansprechen. Da ist dann bestimmt jemand dabei, der einem den Waldkauz zeigen kann.

Weitere Informationen zum Waldkauz findet man auf der Seite des [NABU](#). Ebenfalls zu empfehlen ist die sehr schön gemachte Seite [strixaluco.ch](#) mit vielen Informationen über den Waldkauz, Anleitung zum Nistkastenbau und vielen Fotos.



Öffentlichkeitsarbeit

- Vogelportraits im Internet
- Monatlicher Rundbrief zu Beobachtungen im Gebiet 
- Vorträge zu ornithologischen Themen
- Vogelbestimmungskurs für Anfänger
- Bestimmungsfragen für Fortgeschrittene
- Teilnahme am Birdrace



A photograph of a bird, likely a Red-backed Shrike, perched on a rusty metal post. The bird has a white head and neck, a black mask-like stripe through its eyes, and reddish-brown wings and back. The background is a soft, out-of-focus green and blue. The text 'Aktivitäten der ASO' is overlaid on the right side of the image.

Aktivitäten der ASO

Beobachtungen im Landkreis

Exkursionen

Vogelschutz

Kartierungsprogramme

Öffentlichkeitsarbeit

Wiesenbrütererfassung 2014

Wiesenbrütererfassung 2014

- **Organisiert durch LFU und LBV**
- **Möglichst flächendeckende Erfassung der Wiesenvögel**
- **Kartierungsanleitung für die 9 betroffenen Arten**
- **Ca. 4 Begehungen pro Gebiet**

Welche Arten sollen kartiert werden ?

- Großer Brachvogel
- Uferschnepfe
- Rotschenkel
- Wachtelkönig
- Bekassine
- Braunkehlchen
- Grauammer
- Kiebitz
- Wiesenpieper

Im Landkreis nicht bzw.
nur im Ampermoos
vorhanden

Vereinzelte Beobachtungen
Im Landkreis



Schluifelder Moos (historisch)

Maisinger See (historisch, 2013)

Leutstettener Moos (historisch)

Ampermoos / Herrschinger Moos



Maisinger See (historisch, 2013)

Leutstettener Moos (2013)

Teggermoos (historisch)

Umgebung Aubachtal (2013)

Ampermoos

Maisinger See (2013)





Maisinger See (2013)

Leutstettener Moos (historisch)

Ampermoos / Herrschinger Moos



Maisinger See (historisch)

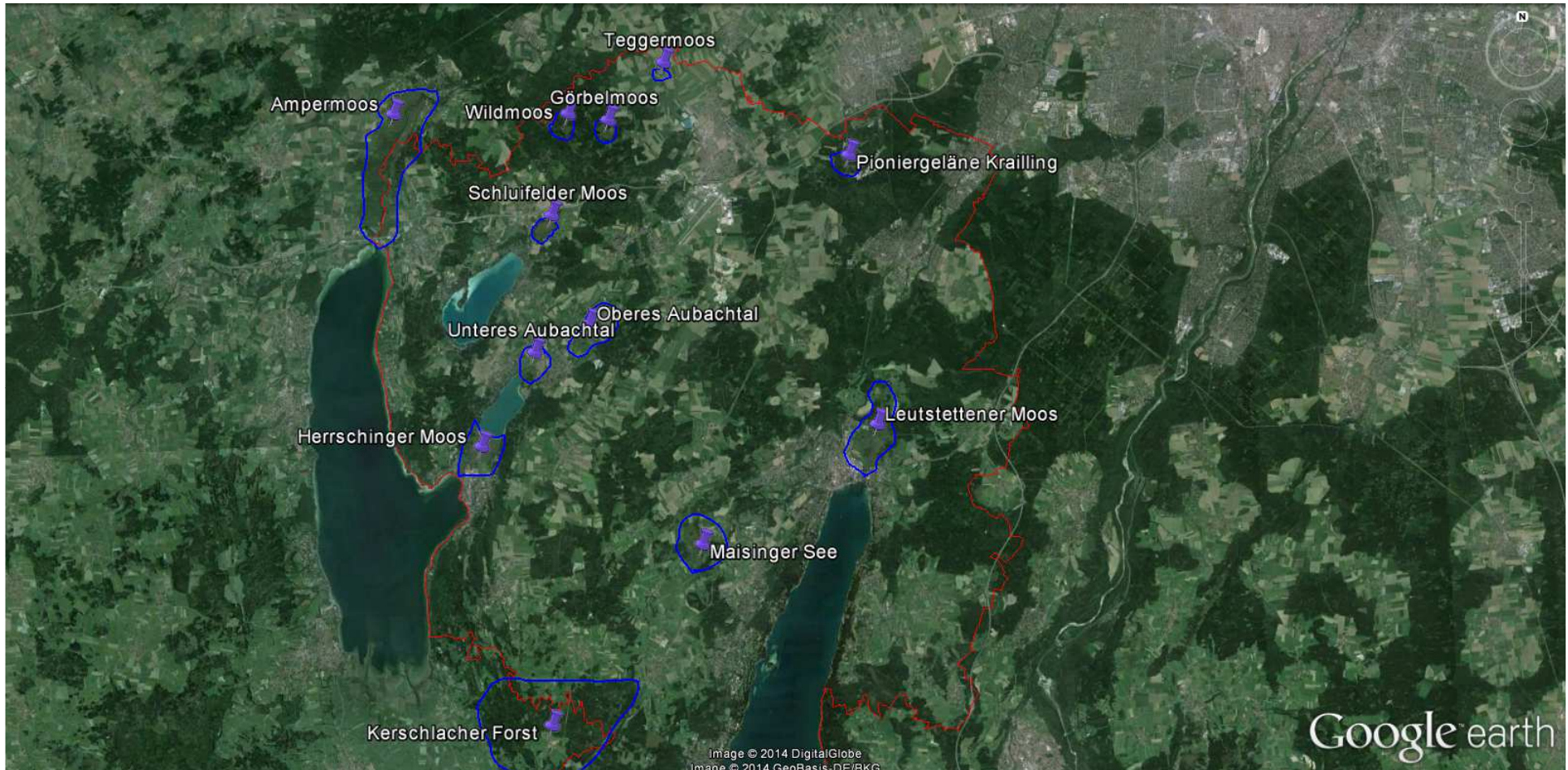
Leutstettener Moos (historisch, 2013)

Schluifelder Moos (historisch)

Görbelmoos (historisch)

Ampermoos/Herrschinger Moos

Wiesenbrütererfassung 2014



Wer möchte sich beteiligen?
Wer übernimmt welches Gebiet?

Wie entwickelt sich die ASO ?



„nur“ ein Ornistammtisch?

oder eine aktive Arbeitsgemeinschaft?

Vielen Dank für Ihre Aufmerksamkeit